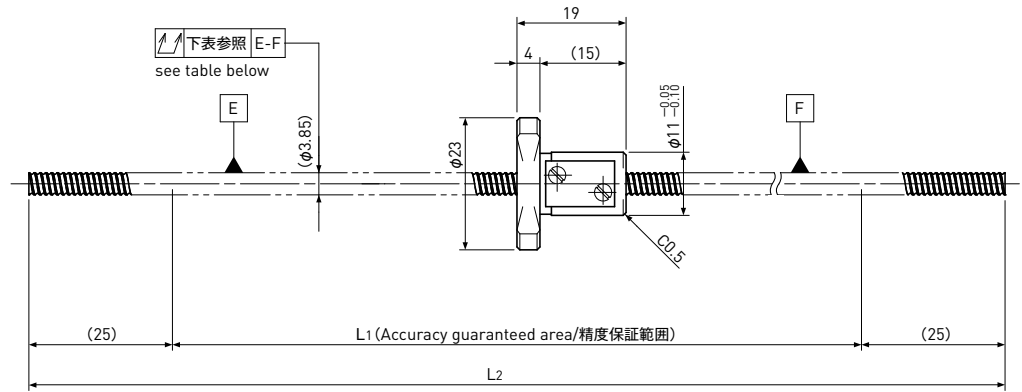
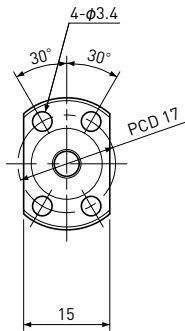


SR0402

Shaft dia. (軸径) $\phi 4$ Lead (リード) 2mm

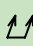
Ct7&Ct10



Unit (単位) : mm

Ball Screw Specifications 諸元	
Ball size ボール径	$\phi 0.8$
Number of thread 条数	1
Thread direction 巻方向	Right 右
Shaft root dia. ねじ軸谷径	$\phi 3.3$
Number of circuit 循環数	2.7×1
Shaft, Nut material 軸、ナット材質	SCM415H
Surface hardness ねじ部表面硬度	HRC58~62 (Thread area)
Anti-rust treatment 防錆処理	Anti-rust oil 防錆油

Unit (単位) : mm

Ball Screw Model ボールねじ型番	Travel ストローク	Grade 精度	Shaft length ねじ軸長さ		Lead accuracy リード精度		Total Run-out 全振れ 	Axial play 軸方向すきま	Preload Torque 予圧トルク Nm	Basic Load Rating 基本定格荷重 N	
			L ₁	L ₂	Travel deviation 代表移動量誤差 e _p	Variation 変動 V ₃₀₀				Dynamic 動定格荷重 Ca	Static 静定格荷重 Coa
SR0402-250R250C7	180	Ct7	200	250	±0.03	—	0.200	~0.020	—	420	570
SR0402-250R250C10	180	Ct10	200	250	±0.14	—	0.400	~0.050			

(Note) Please designate end-journal profile with your sketch. 注) 軸端の追加工は図面とともにご指示ください。