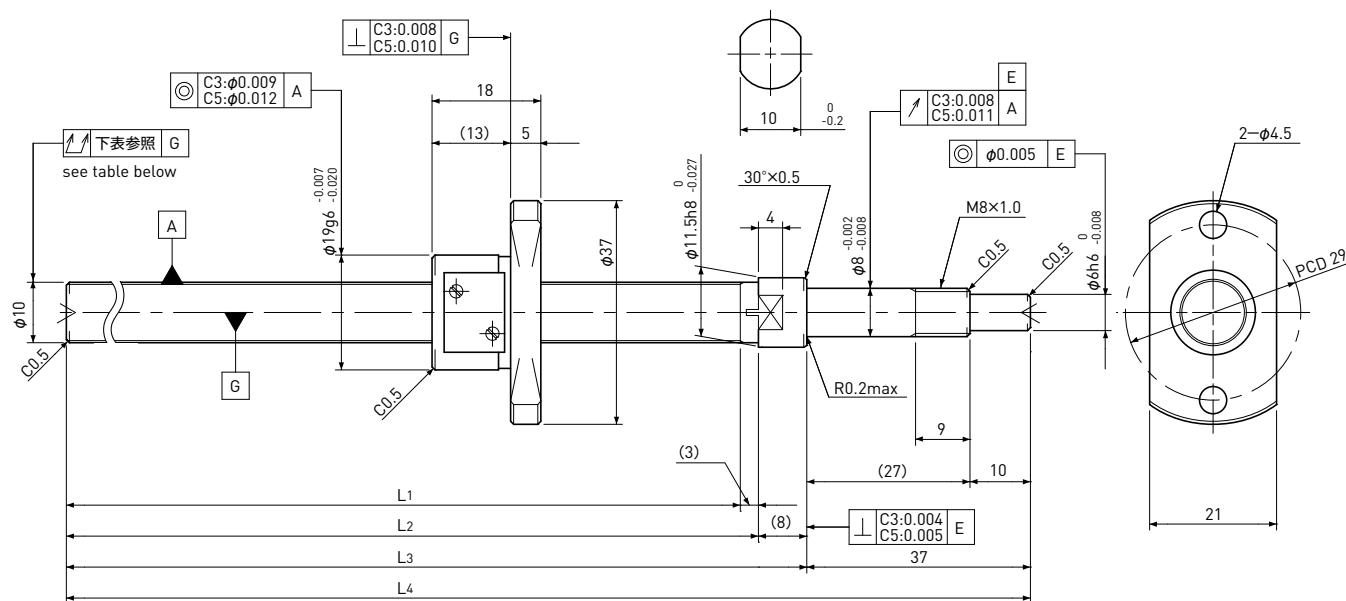


# SG1001

Shaft dia.(軸径)  $\phi 10$  Lead(リード) 1mm

C3&C5



Unit(単位): mm

Ball Screw Specifications 諸元	
Ball size ボール径	$\phi 0.8$
Number of thread 条数	1
Thread direction 巻方向	Right 右
Shaft root dia. ねじ軸谷径	$\phi 9.3$
Number of circuit 循環数	$3.7 \times 1$
Shaft, Nut material 軸、ナット材質	SCM415H
Surface hardness ねじ部表面硬度	HRC58~62 (Thread area)
Anti-rust treatment 防錆処理	Anti-rust oil 防錆油

Supported-side end-journal profile 支持側端末加工形状	
A-type	B-type
C-type	
<p>Support-unit Recommendation 推奨サポートユニット</p> <p>Supported-side 支持側 : MSU-8CS/8GS, EF8</p> <p>Fixed-side 固定側 : MSU-8C/8G, EK8</p>	

L5: Thread length after end-journal machining. 追加加工後のねじ部長さ  
L6: Total length after end-journal machining. 追加加工後全長

D-type : Other than the above. 上記以外の形状

Unit(単位): mm

Ball Screw Model ボールねじ型番	Travel ストローク	Grade 精度	Shaft length ねじ軸長さ				Lead accuracy リード精度		Total Run-out 全振れ	Axial play 軸方向すきま	Preload Torque 予圧トルク Nm	Basic Load Rating 基本定格荷重 N	
			L1	L2	L3	L4	Travel deviation 代表移動量誤差 $e_p$	Variation 変動 $V_u$				Dynamic 動定格荷重 $C_a$	Static 静定格荷重 $C_{0a}$
SG1001-112R160C3	90	C3	112	115	123	160	$\pm 0.010$	0.008	0.035	0 Spacer Ball スペーサボール (1:1)	~0.020	530	1000
SG1001-162R210C3	140	C3	162	165	173	210	$\pm 0.010$	0.008	0.040				
SG1001-212R260C3	190	C3	212	215	223	260	$\pm 0.012$	0.008	0.040				
SG1001-262R310C3	240	C3	262	265	273	310	$\pm 0.012$	0.008	0.040				
SG1001-112R160C5	90	C5	112	115	123	160	$\pm 0.020$	0.018	0.040	~0.005	—	840	2000
SG1001-162R210C5	140	C5	162	165	173	210	$\pm 0.020$	0.018	0.055				
SG1001-212R260C5	190	C5	212	215	223	260	$\pm 0.023$	0.018	0.055				
SG1001-262R310C5	240	C5	262	265	273	310	$\pm 0.023$	0.018	0.055				

Note) Please refer to p-A206 for order code of end-journal machining. 注) 追加加工の呼び番号指定はp-A206をご参照ください。