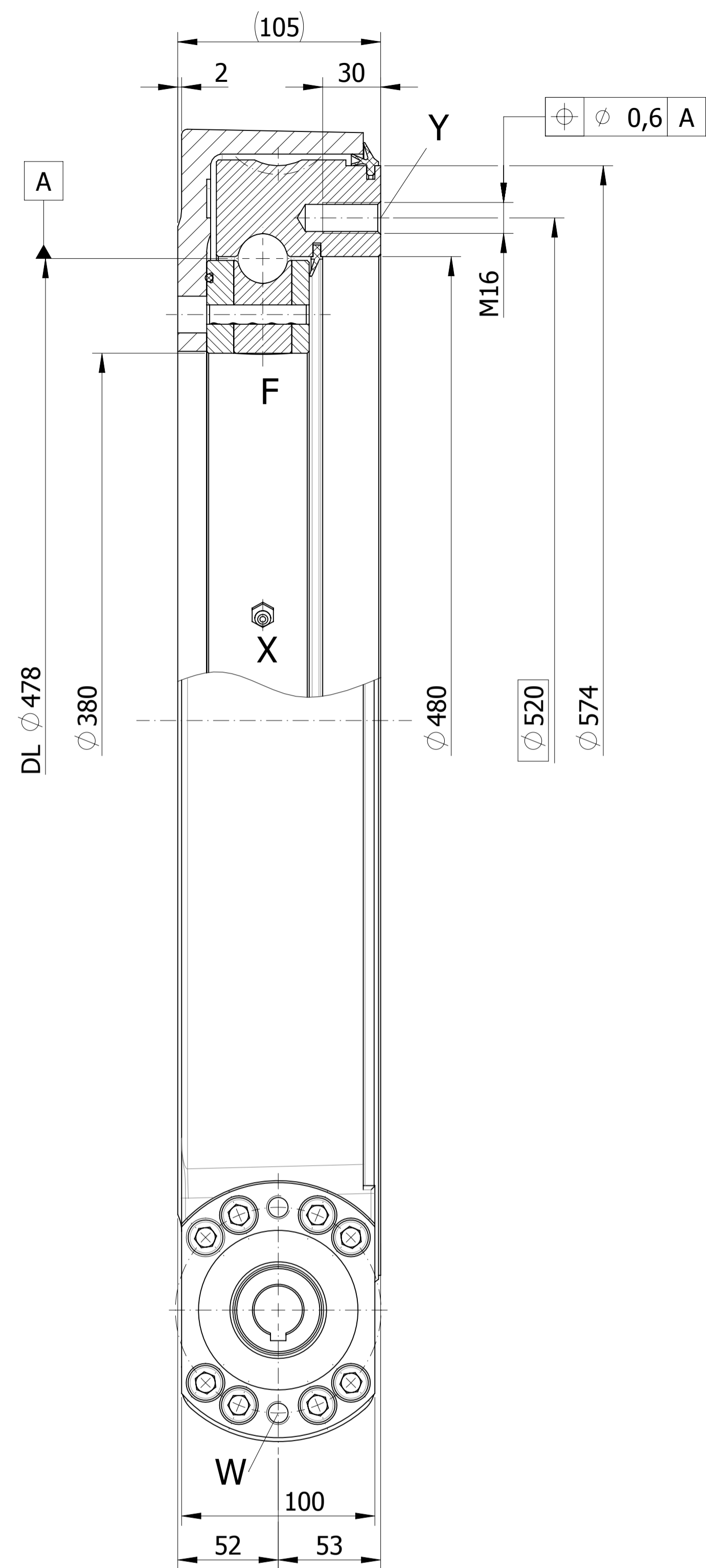
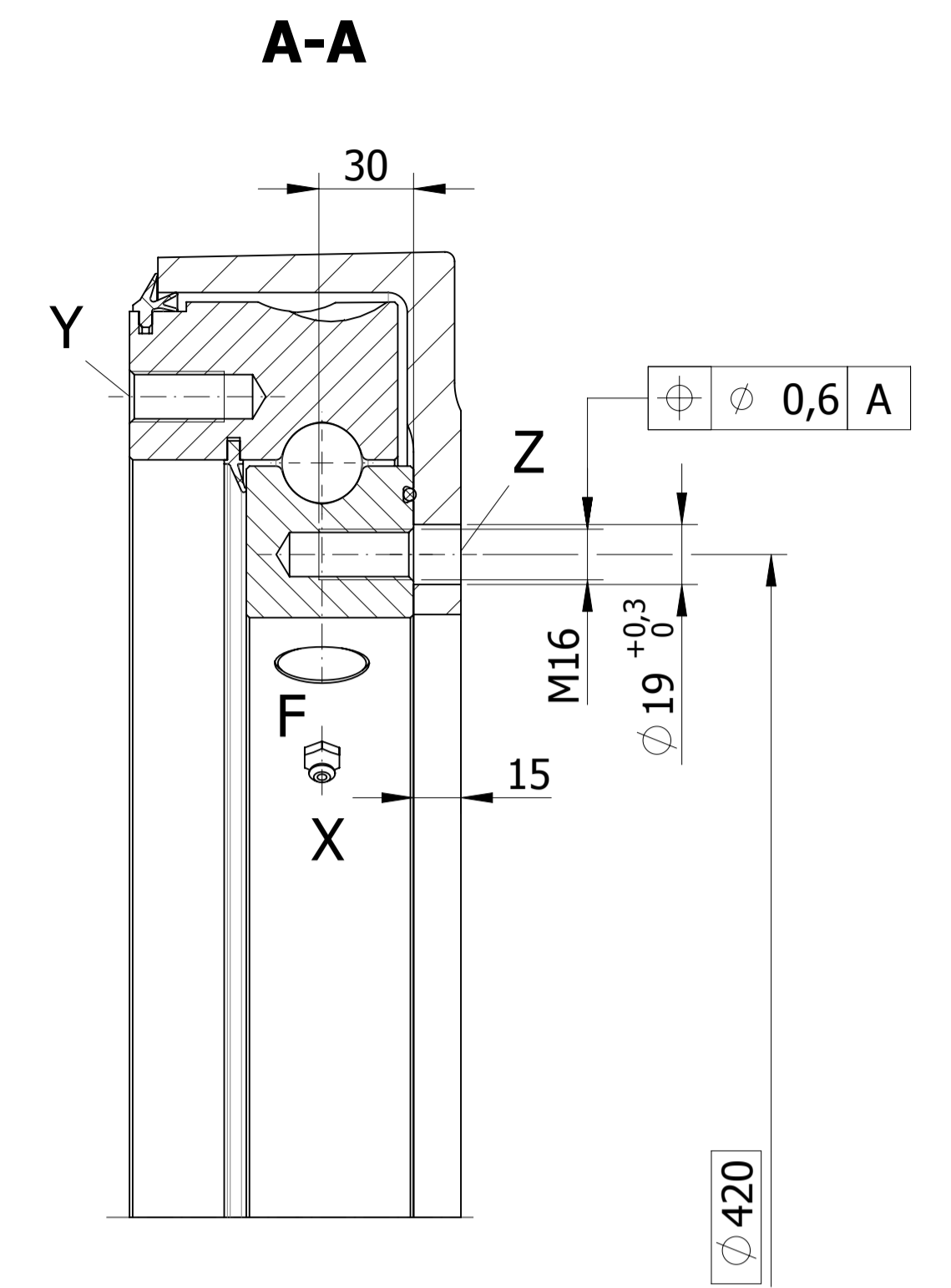
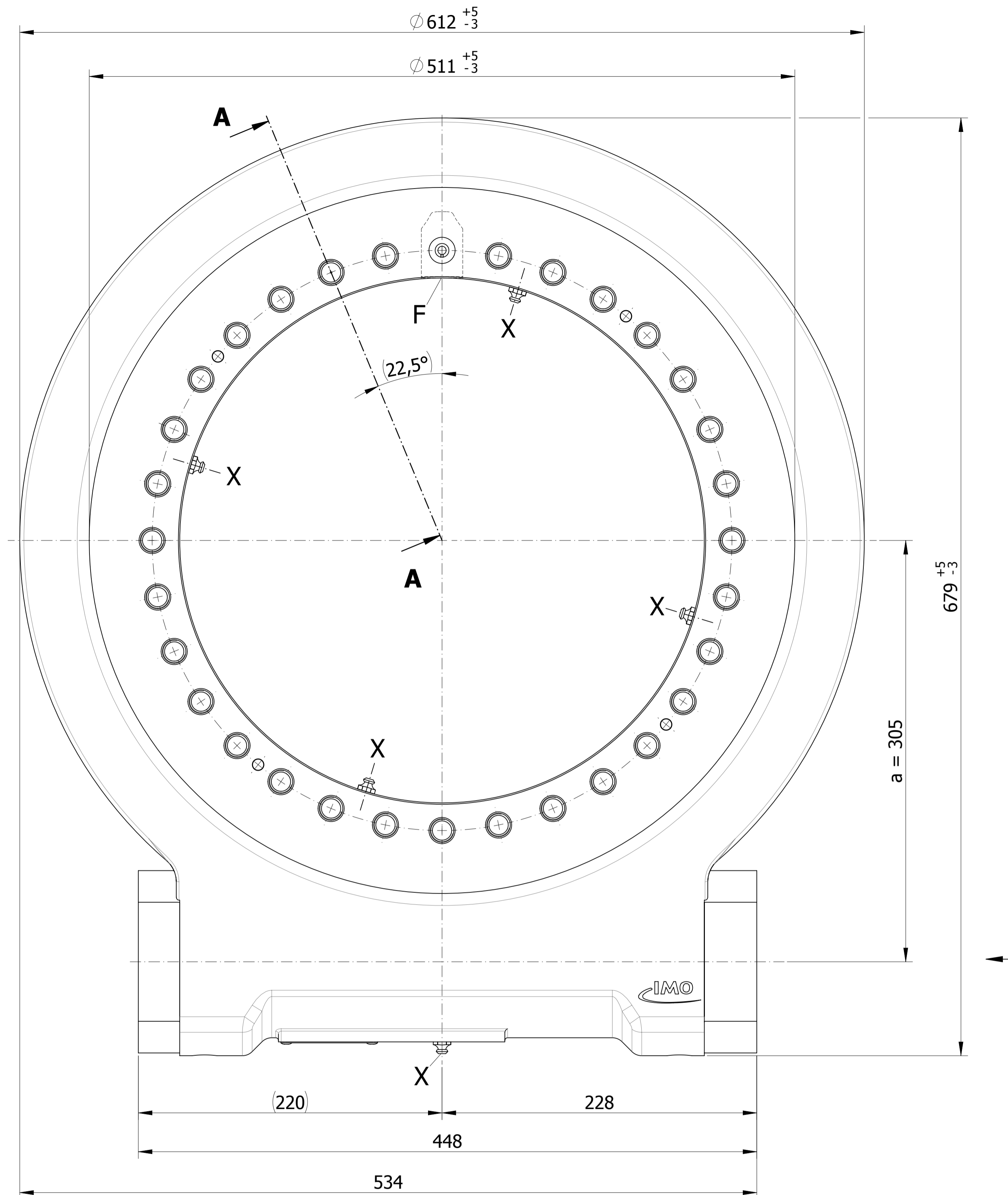
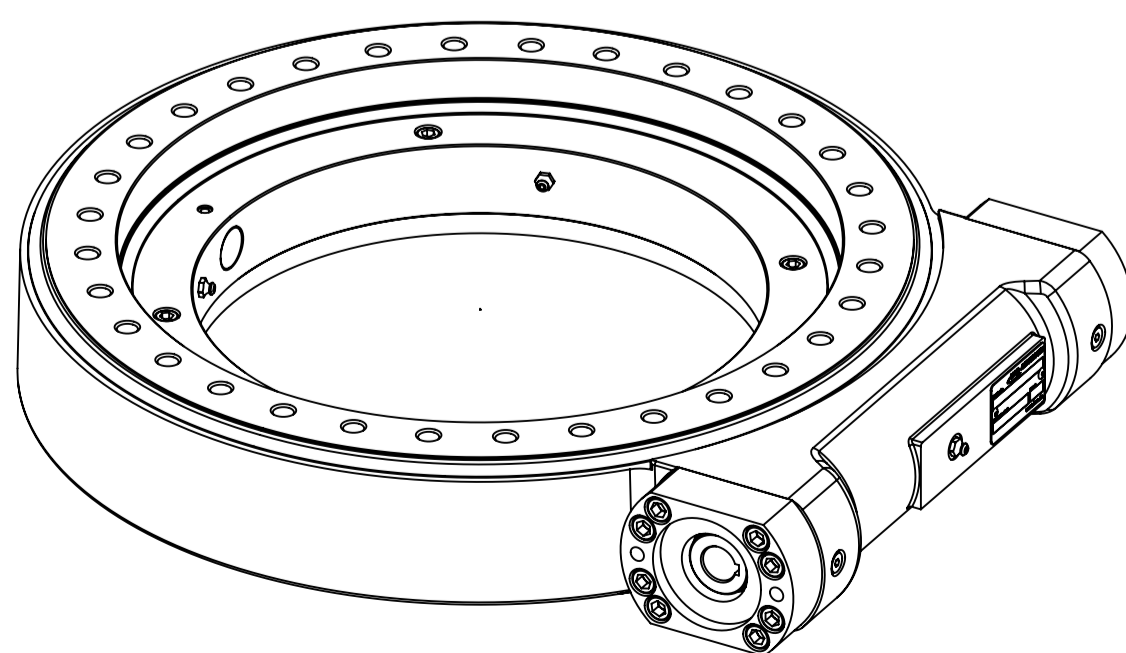


Schutzvermerk nach DIN ISO 16016 beachten  
Proprietary rights as per DIN ISO 16016 apply



(1:5)

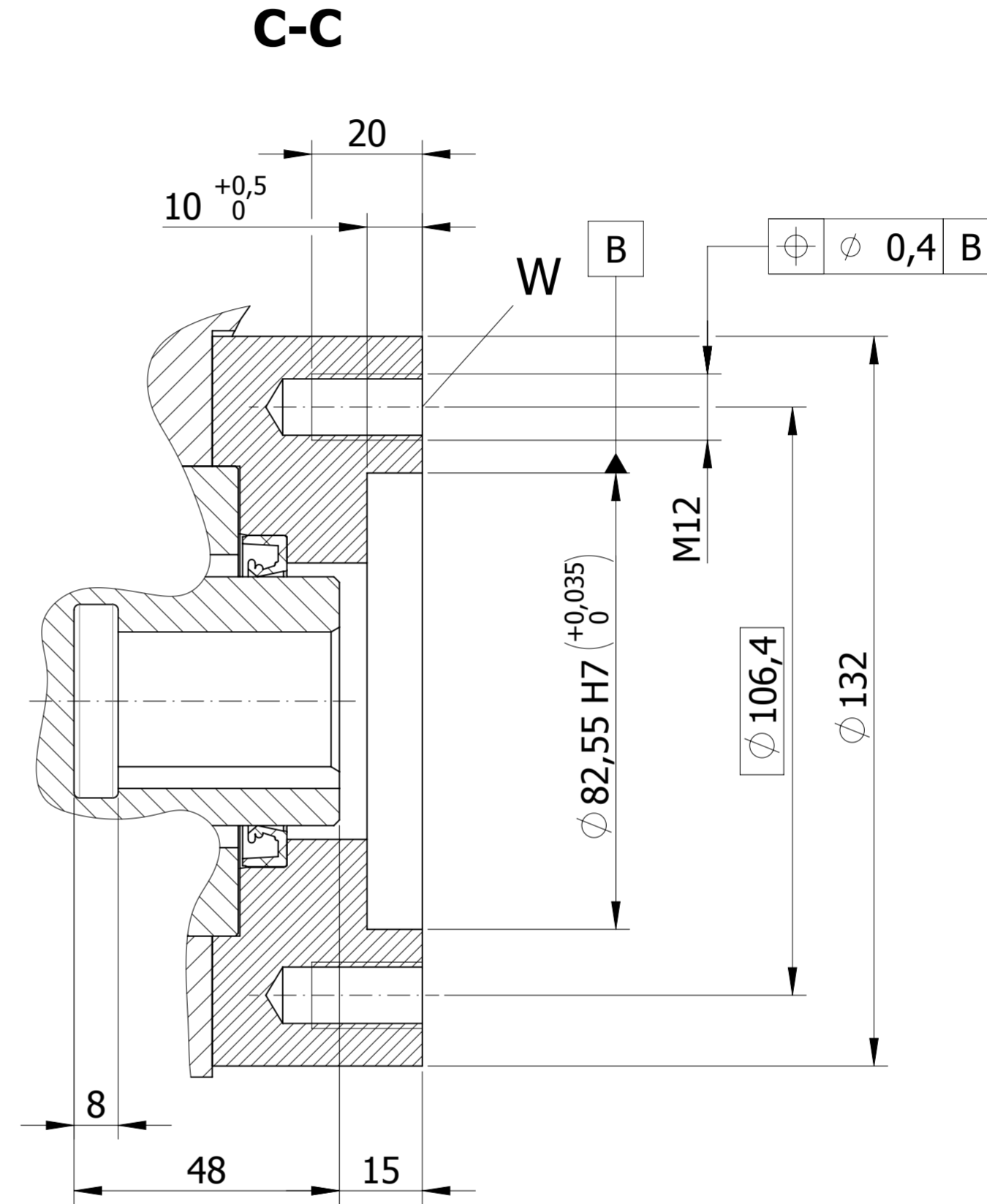
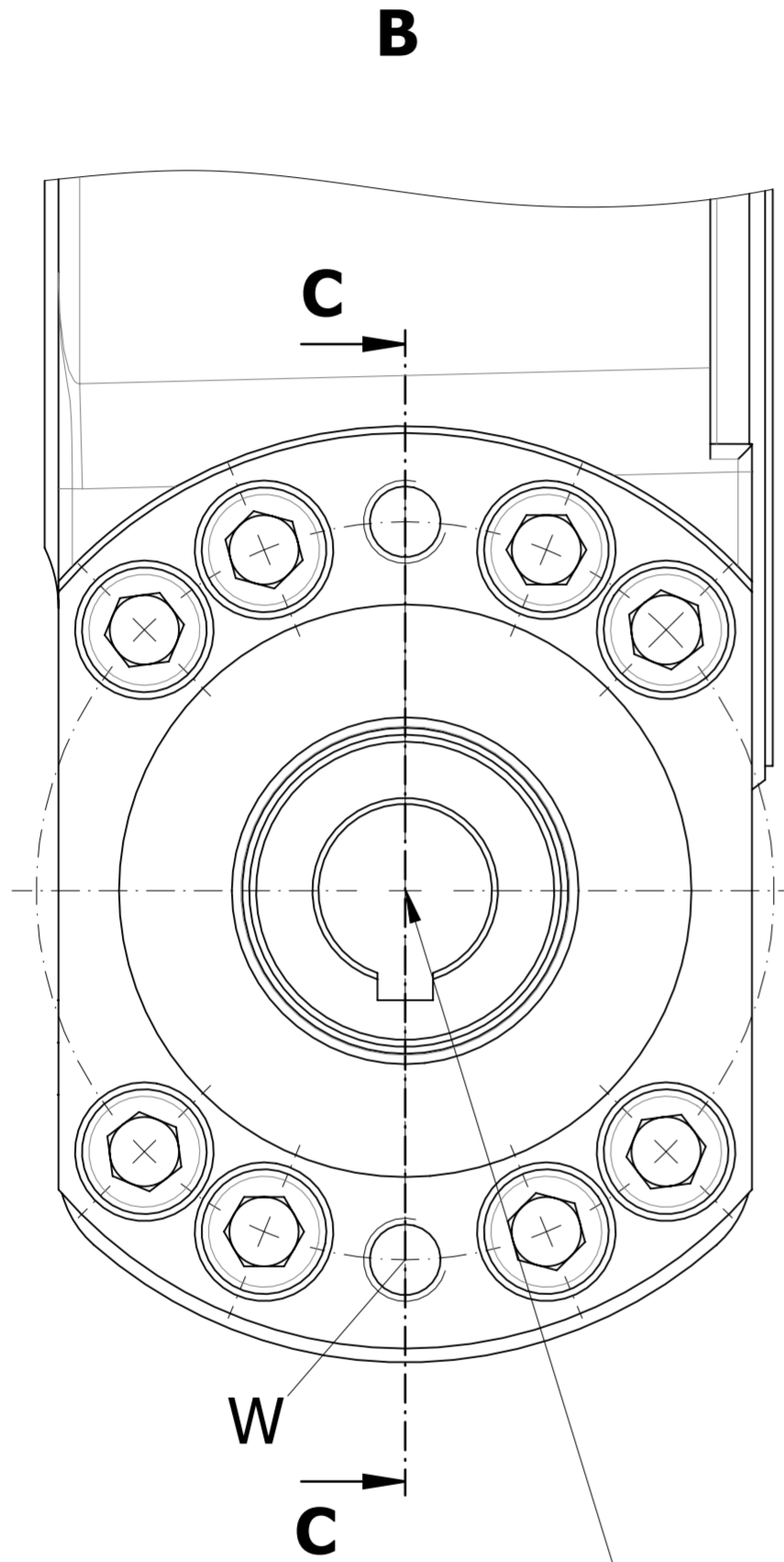


Bohrungen bore holes		(je gleichmäßig verteilt) (equally spaced)	
W	2 Bohrungen M12-20 tief 2 bore holes M12-20 deep		
X	5 Kegelschmiernippel DIN 71412-A M10x1 5 grease nipple DIN 71412-A M10x1		
Y	32 Bohrungen M16-30 tief 32 bore holes M16-30 deep		
Z	31 Bohrungen Ø19-15 tief / M16-30 tief auf 32er Teilung 31 bore holes Ø19-15 deep / M16-30 deep pitch 32er		

Lagerspiel / Clearance					
radiales Spiel radial clearance	0-Vorspannung/ 0-preloaded				
axiales Kippspiel axial tilting clearance	0-Vorspannung/ 0-preloaded				
Gehäusebeschichtung / Housing coat		Zust. Rev.		Änder. Nr. Änderung	
Farbtyp / Paint:	Einschichtlack/ one-coat paint	Change No	Modification	Datum	Name
Farbton / Color:	zementgrau / cement grey	Information auf diesem Blatt sind Eigentum der Firma IMO und dürfen ohne schriftliche Genehmigung nicht veröffentlicht oder in Dritte weitergegeben werden.			
Glanzgrad / Gloss level:	glänzend / glossy	Metrisch Metric		Artikel Nr./Article No. 1020Z19A.000.00.000000	
Fett / Grease		Maßstab/Scale 1:2		Gewicht/Weight ca. kg	
Anforderungen nach Requirements as per	DIN51502 - KP2K-30	Werstatt/Material Spezifikation/Specification			
Verzahnungsdaten / gearing information		Datum/Date		Name/Name	
Modul Module	m [mm]	21.03.19	2003.11	IMO	IMO
Gangzahl der Schnecke Number of threads	z1 [-]	Benennung/Item 1020Z19A Schwenktrieb			
Übersetzung Gear ratio	i [-]	1020Z19A slew drive			
Anzahl der Antriebe Number of drives	[-]	Zeichnungsnummer/Drawing No. WD-L 0478/3-1020Z19A			
		Blatt/Sheet 1		Blaß/Sheets Total 6	

Nicht freigegeben / not approved

# Motoranschluss / motor connection



**Nabe zur Aufnahme einer zylindrischen Passfederwelle Ø25mm j6/k6 mit Passfeder A 8 x 7 x ... gemäß DIN6885 / hub for receiving a cylindrical key shaft Ø25mm j6/k6 with a parallel key A 8 x 7 x ... according to DIN6885**

	Bohrungen bore holes	(je gleichmäßig verteilt) (equally spaced)
W	2 Bohrungen M12-20 tief 2 bore holes M12-20 deep	
X	5 Kegelschmiernippel DIN 71412-A M10x1 5 grease nipple DIN 71412-A M10x1	
Y	32 Bohrungen M16-30 tief 32 bore holes M16-30 deep	
Z	31 Bohrungen Ø19-15 tief / M16-30 tief auf 32er Teilung 31 bore holes Ø19-15 deep / M16-30 deep pitch 32er	

Zust. Rev.	Änder. Nr. Change No	Änderung Modification	Datum Date	Name Name
Informationen auf diesem Blatt sind Eigentum der Firma IMO und dürfen ohne schriftliche Genehmigung nicht vervielfältigt oder an Dritte weitergegeben werden.		Informationen hieron sind die Eigentum der IMO. Ohne schriftliche Genehmigung ist die Weitergabe an Dritte nicht zulässig.		
Allgemeintoleranzen nach Unspecified tolerances as per DIN ISO 2768-grob / c		Metrisch Metric Maßstab/Scale 1:1	Artikel Nr./Article No. 1020Z19A.000.00.000000	Gewicht/Weight ca. kg
Werkstoffkanten Edges DIN 6754 2P5-0,05 x 45° DIN 6754 0P0,8 x 45 deg		Werkstoff/Material Spezifikation/Specification		
Datum/Date Name/Name		Benennung/Item		
Erst. / 28.03.19 ASCHOTTKA		1020Z19A Schwenktrieb		
Gepr. / 28.03.19 ASCHOTTKA		1020Z19A slew drive		
A2 CAD-Zeichnung CAD-Drawing		Zeichnungsnummer/Drawing No. WD-L 0478/3-1020Z19A		
IMO Antriebstechnik GmbH & Co. KG Gewerkepark 16 D-3350 Gremersdorf, Germany Tel. +49 9193 6395-20 Fax +49 9193 6395-2140 mail@imo.de www.imo.de		Blatt/Sheet 2 Total 6		

Nicht freigegeben / not approved

Schutzvermerk nach DIN ISO 16016 beachten / Proprietary rights as per DIN ISO 16016 apply